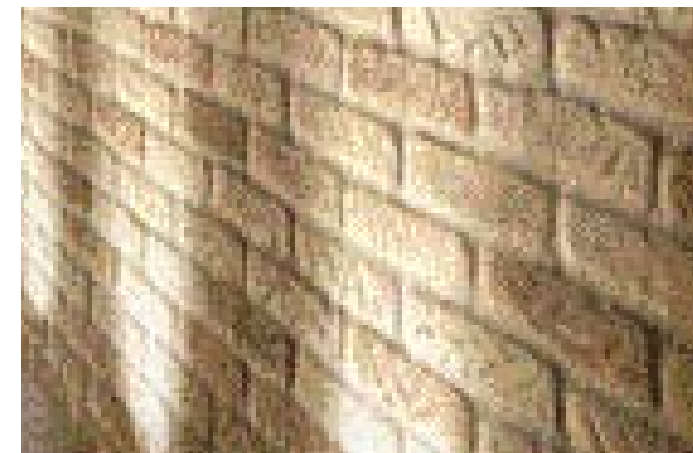




borgo
vecchio
Le Muranelle

“Le Muranelle” si caratterizzano per un cromatismo di base paglierina frequentemente interrotto dalle tonalità più scure della sabbia nera di superficie di alcuni elementi. L’irregolarità della lista di ogni singolo pezzo, solcata da scanalature irregolari, contribuisce ad impreziosire l’originale intreccio cromatico di questa muratura. “Le Muranelle” sono un altro esempio di grande originalità e varietà della vasta gamma dei mattoni a mano “Borgo Vecchio”.



Produzioni Standard			
Specifiche Tecniche	MATTONI	LISTELLI	ANGOLARI
Tipo	UNI	UNI	UNI
Articolo	U71M	U74M	U75M ⁽¹⁾
Dimensioni e Peso			
Larghezza cm	12	3	12
Lunghezza cm	25	25	25
Altezza cm	5,5	5,5	5,5
Peso medio kg	2,6	0,6	1
Foratura %	-	-	-
Materiale in opera			
Muratura pz./m ³ n.	450	-	-
Mur. 1 testa pz./m ²	59	59	-
Mur. 2 testa pz./m ²	119	-	-
Pavimenti pz./m ²	30	96-59	-

⁽¹⁾ Angolare con cartella di 3 cm per listello U74M.