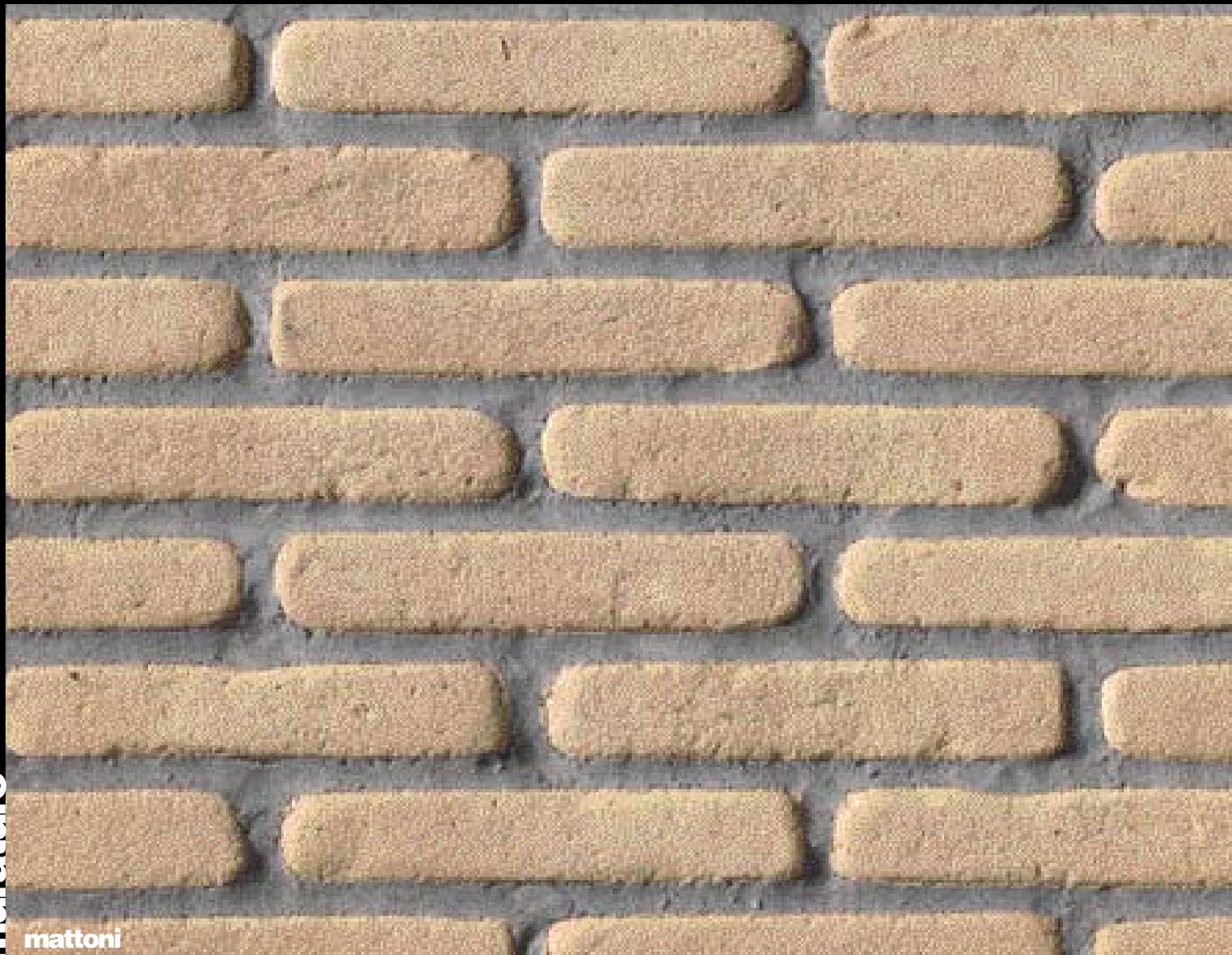


murature

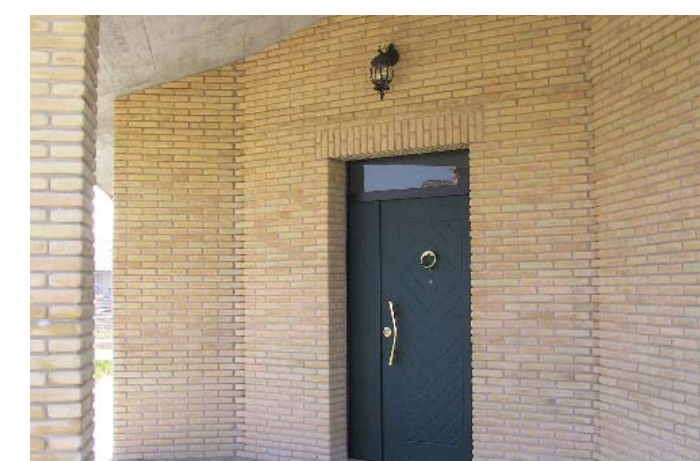
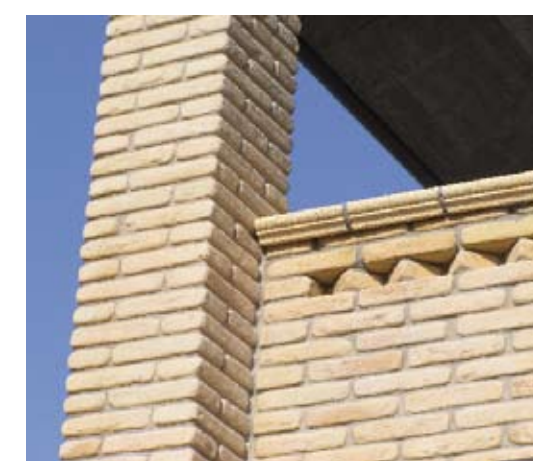


mattoni

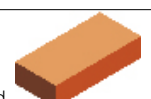
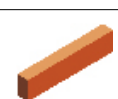
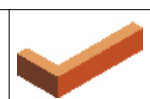
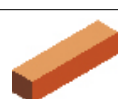


# borgo vecchio paglierino

Il giallo paglierino, insieme al rosato, è una delle colorazioni di base del mattone a mano IBL. Il Borgo Vecchio paglierino è un prodotto che grazie allo speciale trattamento cui viene sottoposto, raggiunge una colorazione brillante e luminosa, per trasmettere al meglio la forza e il carattere di un colore, il giallo, sinonimo di vitalità e apertura.



Chiesa Rivale di Pianiga, Venezia  
BORGO VECCHIO PAGLIERINO

Produzioni Standard				
Specifiche Tecniche	MATTONI	LISTELLI	ANGOLARI	REGOLO
Tipo	UNI	UNI	UNI	UNI
Articolo	U71P	U74P	U75P <sup>(1)</sup>	U73P
<b>Dimensioni e Peso</b>				
Larghezza cm	12	3	12	5
Lunghezza cm	25	25	25	25
Altezza cm	5,5	5,5	5,5	5,5
Peso medio kg	2,6	0,6	1	1
Foratura %	-	-	-	-
<b>Materiale in opera</b>				
Muratura pz./m <sup>2</sup> n.	450	-	-	-
Mur. 1 testa pz./m <sup>2</sup>	59	59	-	59
Mur. 2 testa pz./m <sup>2</sup>	119	-	-	-
Pavimenti pz./m <sup>2</sup>	30	96-59	-	59

<sup>(1)</sup> Angolare con cartella di 3 cm, per listello U74P.