



FORNACE di CAIA

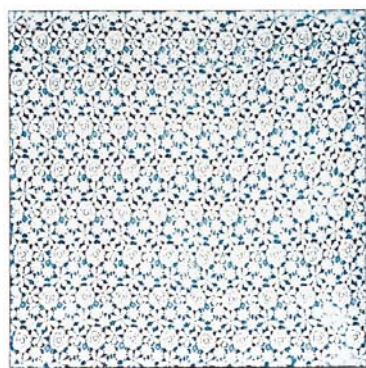
Ramagé

Rivoli e ruscelli portatori di conoscenza

Rivulets and brooks, bearers of knowledge

Per la collezione Ramagé il designer si è ispirato al magico mondo orientale dove lo stato primordiale dell'anima, rappresentato ceramicamente dalla superficie liscia appena mossa dall'incresparsi della spatolatura, si materializza, come un ruscello portatore di conoscenza, in mille rivoli, in incantevoli incisioni che creano effetti e suggestioni di rara bellezza. Il particolare risultato ci porta in mondi lontani, in una dimensione dove risalta il fascino del rivestimento classico, dove la tradizionale boiserie rinasce in un nuovo abito ceramico, vero complemento di arredo. La collezione Ramagé è disponibile in 8 formati ed in 6 colori, ed inoltre è riproducibile sulle forme della collezione Armeba.

The designer was inspired by the magical world of the Orient for Ramagé collection where the primeval state of the soul, represented on the ceramics by the smooth surface, only slightly textured by spatula strokes, materializes in a thousand rivulets, in enchanting engravings that create effects and suggestions of rare beauty, like a stream bringing knowledge. The highly particular result leads the onlooker to distant worlds, into a dimension where all the fascination of classic tiling becomes enhanced, where the traditional boiserie appears in new ceramic surroundings, true complement of a furnishing style. The Ramagé collection is available in 8 formats and 6 colours and can also be produced in the new forms of the Armeba collection.



arabesque - 50x50 cm



macramè - 50x50 cm



tarabesque - 50x25 cm



macramè - 50x25 cm



arabesque - 50x10 cm



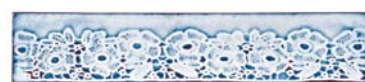
giada



ostrica



taras - 50x25 cm



sangallo - 50x10 cm



azzurrato



zaffiro



tressage - 50x10 cm



lapis



vanadio



texture - 50x10 cm



intrecci - 5x50 cm