

# Vogue Extra

## Dry

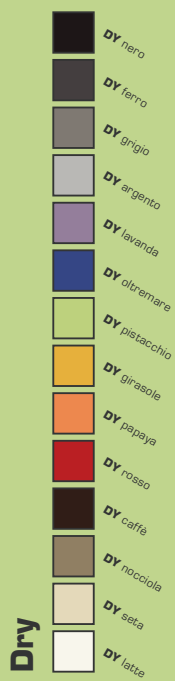
**Monocottura ingeliva,  
(pasta chiara),  
superficie opaca antiscivolo  
per superfici asciutte (R9)**

Glazed single - fired tiles,  
frost resistant (white body),  
anti-slip surface for dry areas (R9)

Glasiertes Steinzeug -  
frostsicher (helles Scherb),  
rutschhemmende Oberfläche  
trittsicher R9 (mit Schuhe)

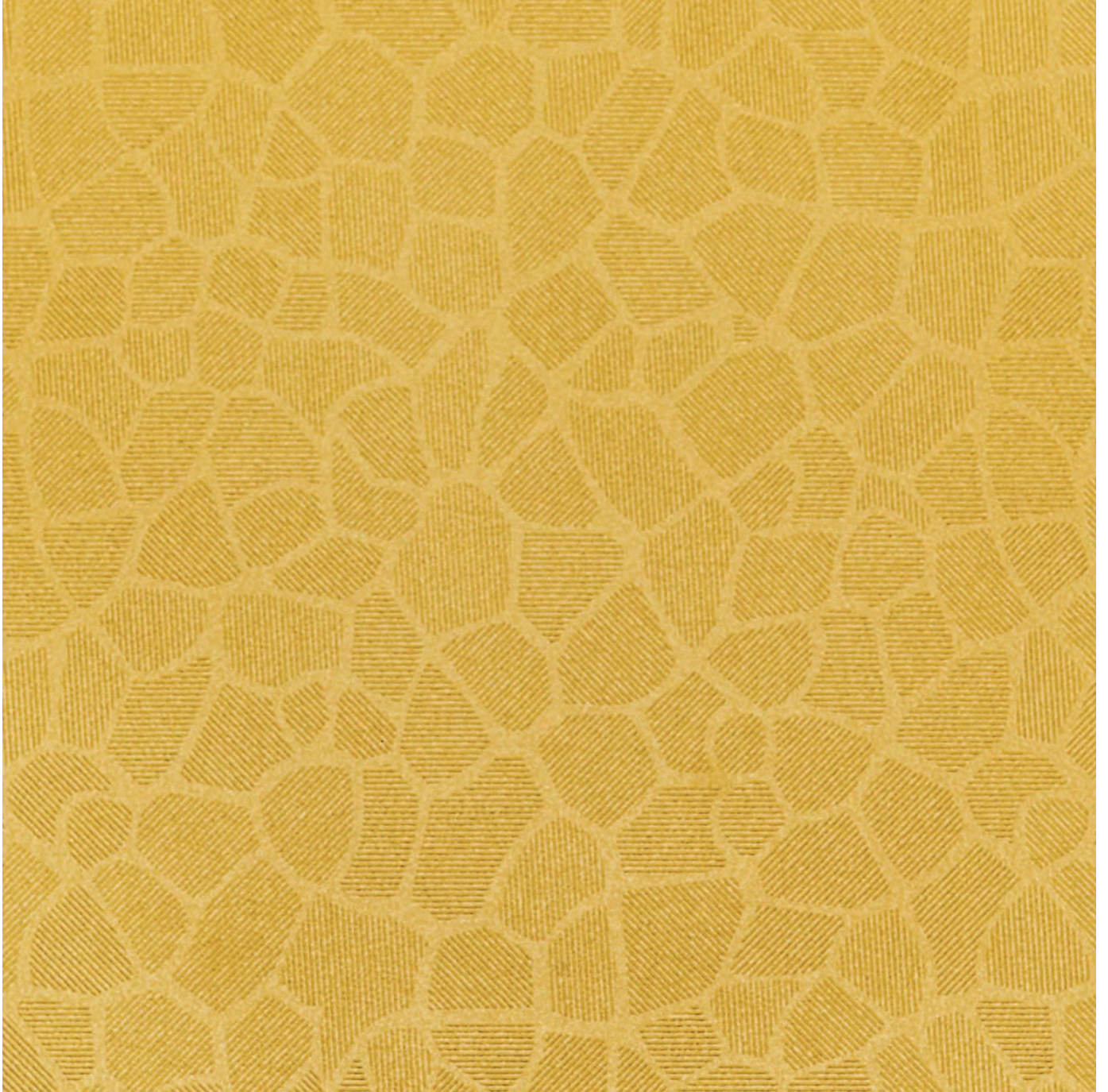
Monocuisson ingelive  
(pâte claire), surface à glissance réduite  
R9 (chaussures)]

Monococción antihielo  
(pasta clara), superficie anti-deslizante  
R9 para superficies secas



**Vogue Extra Dry**

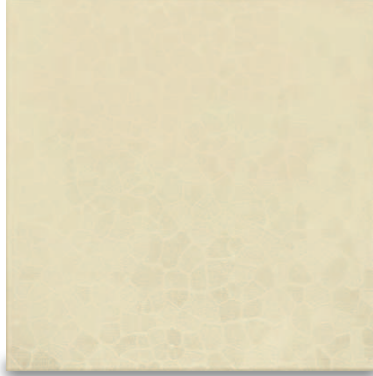
40x40



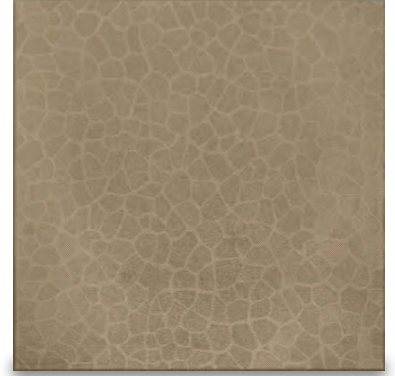
## Vogue Extra Dry



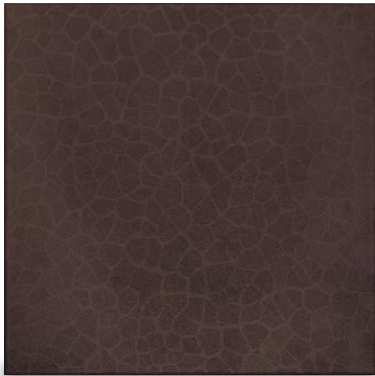
DY latte



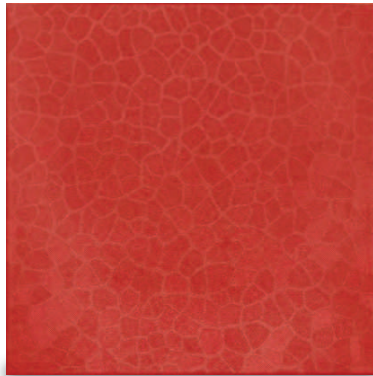
DY seta



DY nocciola



DY caffè



DY rosso



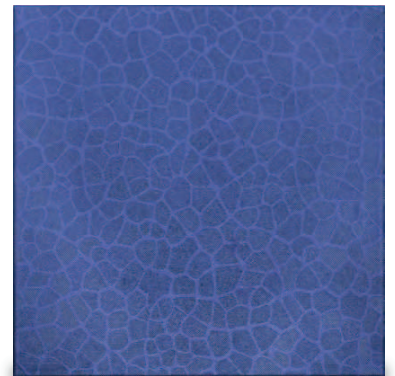
DY papaya



DY girasole



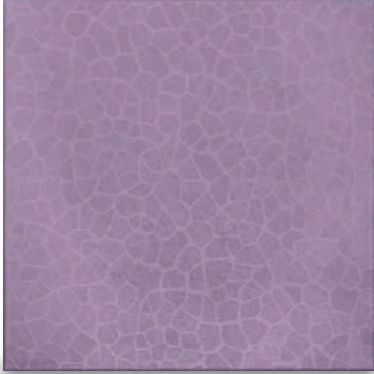
DY pistacchio



DY oltremare

## Vogue Extra Dry

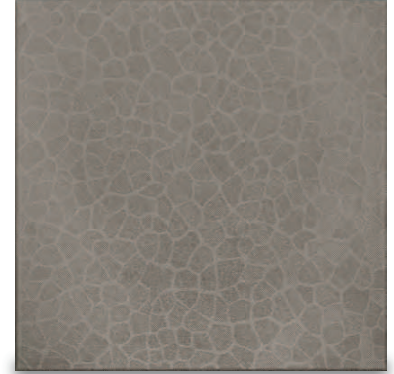
colori colours farben coloris colores



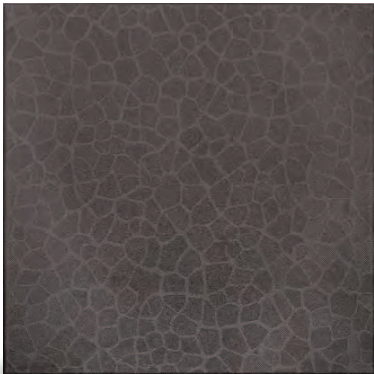
DY lavanda



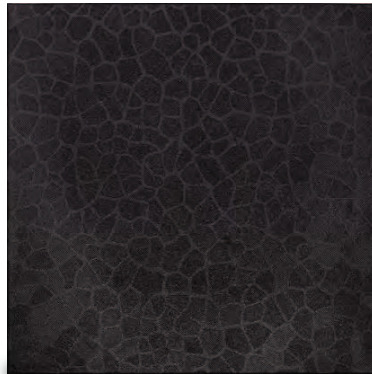
DY argento



DY grigio



DY ferro



DY nero

# Vogue Extra Dry R9



**Il fantasioso gioco di segni grafici, caratterizzato da un prezioso intreccio di luce e materia, e l'ampia offerta di colori rendono Dry adatto a tutti i tipi di pavimento per uso residenziale e pubblico. La particolarità della superficie, oltre alle caratteristiche antiscivolo (R9), permette una facile manutenzione e pulizia del prodotto.**



The imaginative play of graphic signs, characterized by a prized weave of light and matter, and the large range of colours make Dry suitable for all types of flooring for residential and public use. The peculiar nature of the surface, in addition to making the product slip-proof (R9), allows easy maintenance and cleaning.



Das fantasiereiche Spiel graphischer Zeichen, die durch eine edle Kombination von Licht und Materie gekennzeichnet sind, und das große Farbsortiment machen Dry für alle Arten von Böden, sowohl in Wohnungen als auch in öffentlichen Bereichen, zu einem idealen Gestaltungselement. Die Besonderheit der Oberfläche erlaubt neben den rutschhemmenden Eigenschaften (R9) auch eine leichte Pflege und Reinigung der Fliesen.

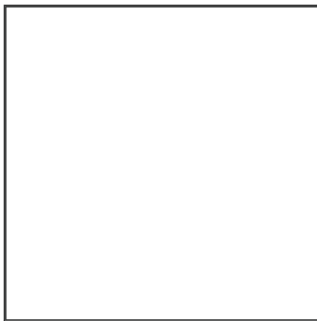


La grande fantasia de ses graphismes caractérisés par un subtil dédale où se poursuivent la lumière et la matière, et sa vaste palette de couleurs font de Dry un produit adapté à la réalisation de tous les types de sol, dans le secteur résidentiel comme dans le domaine public. Au-delà de ses remarquables caractéristiques d'antiglissance (R9), la particularité de sa surface réside dans son extrême facilité d'entretien courant et de nettoyage.



El fantasioso juego de signos gráficos, caracterizado por un precioso entrelazamiento de luz y materia, y la amplia oferta de colores hacen que Dry sea apto para todo tipo de pavimentos, tanto de uso residencial como público. La particularidad de su superficie, así como sus características antideslizantes (R9), lo convierten en un producto de fácil mantenimiento y limpieza.

formatos formate sizes formati



**40x40 cm**  
16"x16"  
398,6x398,6 mm  
15<sup>3</sup>/<sub>4</sub>"x15<sup>3</sup>/<sub>4</sub>"


**disponibile nella finitura "Interni"**  
available in "Interni" finish  
in der Ausführung "Interni" erhältlich  
existe dans la finition "Interni"  
disponible en el acabado "Interni"



**10x40 cm**  
4"x16"  
**Battiscopa**  
Skirting  
Socket  
Plinthe  
Zócalo

40x40, 10x40 = spessore thickness stärke épaisseur espesor: 9 mm

# Vogue Extra Dry

<b>DIN 51130</b> <b>grado scivolosità</b> non-skid characteristics Rutschfestigkeitswert coefficient de glissance grado de adherencia		<b>Determinazione proprietà antiscivolo:</b> Determination of the anti-slip characteristics: Bestimmung der rutschhemmenden Eigenschaft: Détermination des propriétés antiglissance: Determinación de las propiedades antideslizantes:			<b>R9</b> <b>aderenza normale</b> normal adhesion normale Adhäsion adhérence normale adherencia normal $\alpha = \text{min. } 6^\circ / \text{max } 10^\circ$	<b>R10</b> <b>aderenza media</b> medium adhesion mittlere Adhäsion adhérence moyenne adherencia media $\alpha = \text{min. } 10^\circ / \text{max } 19^\circ$	<b>R11</b> <b>aderenza elevata</b> high adhesion hohe Adhäsion adhérence élevée alta adherencia $\alpha = \text{min. } 19^\circ / \text{max } 27^\circ$	$\alpha =$ angolo di inclinazione inclination angle Neigungswinkel angle de inclinación ángulo de la inclinación	<b>Risultati Vogue</b> <b>Vogue results</b> <b>Vogue Ergebnisse</b> <b>resultats Vogue</b> <b>resultados Vogue</b>	<b>R9</b>

## Dry R9



Interni ed esterni, pavimenti (R9). **Uso commerciale moderato e residenziale.** Esempi: locali ove venga richiesto l'uso di materiali antiscivolo, in presenza di zone asciutte.

Interior and exterior, floors (R9). **Moderate commercial and residential use.** Examples: dry areas where the use of anti-slip materials is necessary.

Für Außen- und Innenbereich, rutschhemmende Bodenfliese (R9). **Bei mittlerer/höher Begehungsfrequenz.** Anwendungsbeispiele: vorwiegend öffentlichen Räume, die im Trockenbereiche rutschhemmende Oberfläche erfordern.

Intérieurs et extérieurs, carrelages de sols (R9). **Usage privé et commercial modéré.** Exemples: locaux dans lesquels est nécessaire l'emploi de matériel antidérapant, en présence de zones sèches.

Interiores y exteriores, pavimentos (R9). **Uso comercial moderado y residencial.** Ejemplos: locales donde se requiera el uso de materiales antideslizantes, en zonas secas.

Per ulteriori informazioni vedere la scheda tecnica generale Vogue | See the general technical chart for further details. | Für detailliertere Informationen bitte das technische Datenblatt konsultieren | Pour informations ultérieures, veuillez consulter la fiche technique générale. | Para más información, véase la ficha técnica general.

**Consigli per la posa: Per ottenere un corretto risultato di posa il materiale deve essere posato con un giunto non inferiore a 2 mm. Osservare con estrema attenzione le modalità d'uso indicate dai fornitori di materiali per la fuga e verificarne l'effettiva pulibilità su di una singola piastrella prima di procedere.** | Laying advice: To obtain a proper result, the material must be fixed with a joint of at least 2 mm. Pay the greatest attention to the instructions for use provided by the grouting material suppliers and ensure that it can be cleaned from each individual tile before proceeding. | Verlegungsvorschläge: Um ein korrektes Ergebnis zu erzielen muss das Material mit einer Fuge von mind. 2 mm. verlegt werden. Es ist auf die Gebrauchsanweisung der Fugmaterialhersteller zu achten; vor der Verlegung sollte an einer einzelnen Fliese getestet werden, ob das Fugmaterial leicht zu entfernen ist. | Conseils pour la pose: Afin d'obtenir une pose bien faite, le produit doit être posé avec un joint de minimum 2 mm. Payer beaucoup d'attention et respecter le mode d'emploi des produits pour joints donné par les fournisseurs et vérifier leur nettoyage sur des carreaux avant la pose. | Consejos para la colocación: Para obtener un correcto resultado en la colocación el material debe ser fijado con una junta no inferior a 2 mm. Observar con suma atención las modalidades de uso indicadas por los fabricantes de los materiales para el relleno de juntas y probar sobre una baldosa las posibilidades de limpieza antes de proceder a su instalación.

**Manutenzione: per la pulizia non usare acidi. Evitare l'uso di prodotti lavavasca.** | Maintenance: Do not use acid cleaning materials. Avoid using wax based cleaning products. | Reinigung: Für die Reinigung keine Säuren oder Scheuermittel benutzen. Keine rückfettende Reinigungsmittel verwenden. | Entretien: Ne pas employer d'acides: éviter les produits de nettoyage à base de cire. | Manutención: para la limpieza, no utilizar ácidos. Evitar el uso de productos de limpieza basados en ceras.

