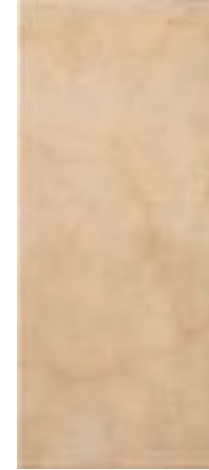


RIVESTIMENTI 25x60  
 12] - 1,200 m²/BOX



67251 CREMA MARFIL



67253 NOCE EMPERADOR



67255 TRAVERTINO CHIARO



67256 TRAVERTINO SCURO



67250 BIANCO MARMARA

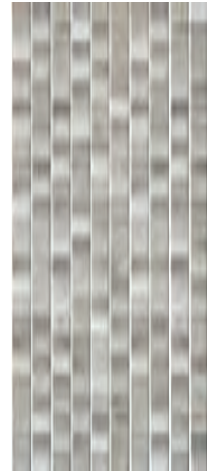


67252 GRIGIO BALKAN



67254 ROSA PORTOGALLO

MOSAICO 25x60  
 25] - 1,200 m²/BOX



67280 BIANCO/GRIGIO



67281 CREMA/NOCE



67282 ROSA PORTOGALLO

BOISERIE CLASSICA 25x60  
 46] - 4 PCS/BOX



67300 BIANCO MARMARA




67301 CREMA MARFIL



67302 ROSA PORTOGALLO



67303 TRAVERTINO

MODULO RIGA 25x60  
 32] - 4 PCS/BOX



67310 BIANCO MARMARA



67311 CREMA MARFIL



67312 ROSA PORTOGALLO

DECORO FLOREALE 25x60  
 32] - 4 PCS/BOX



67305 BIANCO MARMARA



67308 GRIGIO BALKAN



67306 CREMA MARFIL



67309 NOCE EMPERADOR



67307 ROSA PORTOGALLO

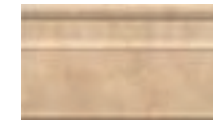
FASCIA RILIEVO 15x25



67370 BIANCO MARMARA



67372 GRIGIO BALCAN



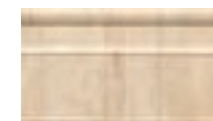
67371 CREMA MARFIL



67373 NOCE EMPERADOR



67374 ROSA PORTOGALLO



67375 TRAVERTINO CHIARO



67376 TRAVERTINO SCURO

LISTELLO RILIEVO 5x25



67340 BIANCO



67341 CREMA



67343 TRAVERTINO



67342 ROSA

LISTELLO RILIEVO 9,5x25



67335 BIANCO



67336 CREMA



67338 TRAVERTINO



67337 ROSA

LISTELLO FLOREALE 9,5x25



67330 BIANCO



67331 CREMA



67332 ROSA

LISTELLO TIFFANY 3x60



67325 BIANCO - PLATINO



67326 CREMA - ORO



67327 ROSA - ORO

LISTELLO DAMASCO 11x60



67320 GRIGIO - PLATINO

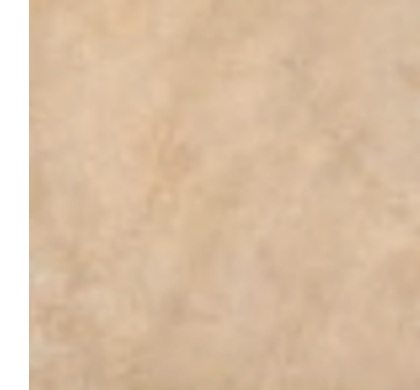


67321 NOCE - ORO

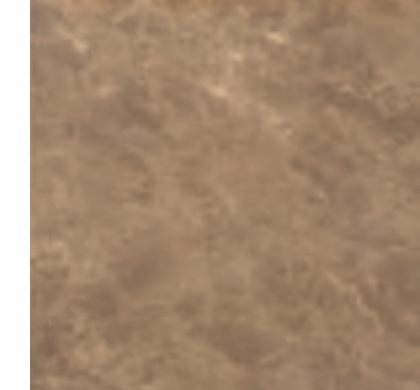


67322 ROSA - ORO

PAVIMENTI 50x50 • ± 10 mm



17041 CREMA MARFIL



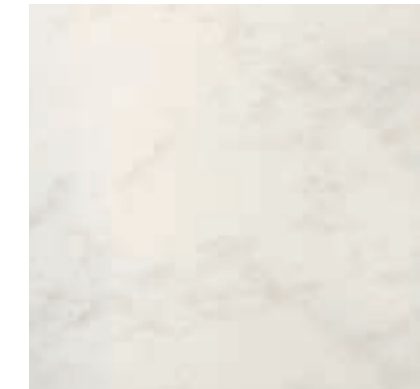
17043 NOCE EMPERADOR



17045 TRAVERTINO CHIARO



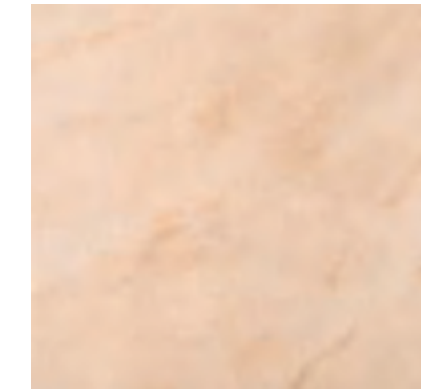
17046 TRAVERTINO SCURO



17040 BIANCO MARMARA



17042 GRIGIO BALCAN



17044 ROSA PORTOGALLO

MATITA 1x60	MATITA 1x25	ANGOLO MATITA 1x1	TORELLO CLASSICO 5x25	ANGOLO TORELLO CLASSICO 2x5	TORELLO MODERNO 4x60
●12 - 10 pcs/box	●09 - 10 pcs/box	●12 - 12 pcs/box	●16 - 12 pcs/box	●18 - 10 pcs/box	●18 - 10 pcs/box
67450 Bianco Marmara 67451 Crema Marfil 67452 Grigio Balcan 67453 Noce Emperador 67454 Rosa Portogallo 67455 Travertino Chiaro 67456 Travertino Scuro	67410 Bianco Marmara 67411 Crema Marfil 67412 Grigio Balcan 67413 Noce Emperador 67414 Rosa Portogallo 67415 Travertino Chiaro 67416 Travertino Scuro	67420 Bianco Marmara 67421 Crema Marfil 67422 Grigio Balcan 67423 Noce Emperador 67424 Rosa Portogallo 67425 Travertino Chiaro 67426 Travertino Scuro	67390 Bianco Marmara 67391 Crema Marfil 67392 Grigio Balcan 67393 Noce Emperador 67394 Rosa Portogallo 67395 Travertino Chiaro 67396 Travertino Scuro	67400 Bianco Marmara 67401 Crema Marfil 67402 Grigio Balcan 67403 Noce Emperador 67404 Rosa Portogallo 67405 Travertino Chiaro 67406 Travertino Scuro	67430 Bianco Marmara 67431 Crema Marfil 67432 Grigio Balcan 67433 Noce Emperador 67434 Rosa Portogallo 67435 Travertino Chiaro 67436 Travertino Scuro
ANGOLO TORELLO MODERNO 4x2	ANGOLO FASCIA RILIEVO 15x2	ANGOLO FASCIA RILIEVO 1,5x9,5	ANGOLO LISTELLO RILIEVO 1,5x5	COPRISPIGOLO 1x33,3	PROFILO METALLO
●18 - 10 pcs/box	●20 - 10 pcs/box	●20 - 10 pcs/box	●18 - 10 pcs/box	●18 - 36 pcs/box	●18 - 6 pcs/box
67440 Bianco Marmara 67441 Crema Marfil 67442 Grigio Balcan 67443 Noce Emperador 67444 Rosa Portogallo 67445 Travertino Chiaro 67446 Travertino Scuro	67380 Bianco Marmara 67381 Crema Marfil 67382 Grigio Balcan 67383 Noce Emperador 67384 Rosa Portogallo 67385 Travertino Chiaro 67386 Travertino Scuro	67460 Bianco 67461 Crema 67462 Rosa 67463 Travertino	67465 Bianco 67466 Crema 67467 Rosa 67468 Travertino	12690 Bianco Marmara 12691 Crema Marfil 12692 Grigio Balcan 12693 Noce Emperador 12694 Rosa Portogallo 12695 Travertino Chiaro 12696 Travertino Scuro	67160 Alluminio 0,5x60 67165 Alluminio 1x60
					PROFILO METALLO
					●18 - 6 pcs/box
					67161 Bronzo 0,5x60 67166 Bronzo 1x60

Le principali informazioni

MAIN INFORMATIONS • LES PRINCIPALES INFORMATIONS • DIE WICHTIGSTEN INFORMATIONEN
 LAS INFORMACIONES PRINCIPALES • ОСНОВНАЯ ИНФОРМАЦИЯ О ТЕХНИЧЕСКИХ ТРЕБОВАНИЯХ
 К СТЕНАМ И ПОЛАМ, ОБЛИЦОВАННЫМ ПЛИТКОЙ • 关于铺砖墙壁和地板的技术要求的主要信息

BITECH
 CERAMICA PORCELLANATA

- BICOTTURA IN PASTA BIANCA MONOCALIBRO
- MONOCALIBER WHITE BODY DOUBLE-FIRING
- BICOISSON EN PÂTE BLANCHE D'UN SEUL CALIBRE
- WEISSSCHEIBLICHE EINZELKALIBER ZWEIFRANDBRENNGÄHREN
- BICOCCIÓN EN PASTA BLANCA MONO-CALIBRE
- ПЛИТКА ДВОЙНОГО ОБЖИГА НА БЕЛОЙ МАССЕ ОДНОГО КАЛИБРА
- 单口径白色坯体二次烧成

RIVESTIMENTO
 Wall tile
 Revêtement mural
 Wand
 Revestimiento pared
Облицовка
 墙砖

PAVIMENTO
 Floor tile
 Sol
 Boden
 Piso
 Полы
 地砖

SUPERFICIE LUCIDA
 Glossy surface
 Surface brillante
 Polierte Oberfläche
 Superficie brillante
Глянцевая поверхность
 闪亮表面

SERIGRAFIA
 Screen printing
 Sérigraphie
 Serigraphie
 Serigrafía
 Сериграфия
 丝网印刷

TERZO FUOCO
 Third firing
 Troisième feu
 Dritt-Brand
 Cocción a tercer fuego
Третий обжиг
 三次烧成

QUARTO FUOCO
 Fourth firing
 Quatrième feu
 Viert-Brand
 Cocción a cuarto fuego
Четвертый обжиг
 四次烧成

STRUTTURA A RILIEVO
 Relief structure
 Surface en relief
 Reliefstruktur
 Estructura en relieve
Рельефная структура
 浮凸结构

METALLO PREZIOSO
 Precious metals
 Métaux précieux
 Edelmetalle
 Metales preciosos
 драгоценный металл
 贵重金属

Hi-Res PRINT
STAMPA AD ALTA RISOLUZIONE
 High-definition printing
 Impression haute résolution
 Hochauflösungsdruck
 Impresión de alta resolución
Печать с высоким разрешением
 高分辨率印刷

METALLO
 Metal
 Métal
 Metall
 Metal
Металл
 金属

ALTA RESISTENZA
 High resistance
 Haute résistance
 Hohe Festigkeit
 Alta resistencia
Высокая сопротивляемость
 机械阻力高

SUPERFICIE NATURALE
 Natural surface
 Surface naturelle
 Natürliche Oberfläche
 Superficie natural
Натуральная поверхность
 天然表面

RESISTENTE AGLI SBALZI TERMICI
 Thermal shock resistant
 Résistant aux écarts thermiques
 Temperaturwechselbeständigkeit
 Resistencia a las variaciones térmicas
Устойчивый к термоударам
 耐热度波动

GRES FINE PORCELLANATO

- FINE PORCELAIN STONWARE
- GRÉS CÉRAME FIN
- FEINSTEINZEUG
- GRES PORCELÁNICO FINO
- ТОНКИЙ КЕРАМОГРАНИТ
- 薄体砖

CLASSE DI RESISTENZA ALL'ABRASIONE SUPERFICIALE (DOVE INDICATO)
 Class of resistance to surface abrasion (where indicated)
 Classe de résistance à l'abrasion superficielle (où mentionné)
 Oberflächenabrieb-Beanspruchungsgruppe (wo bezeichnet)
 Clase de resistencia a la abrasión superficial (cuando indicado)
Класс сопротивляемости поверхности истиранию (где указано)
 耐表面磨蚀等级 (标示之处)

POSA CONSIGLIATA CON FUGA
 Suggested laying with joint
 Pose conseillée avec joint
 Verlegung mit Fuge empfohlen
 Colocación aconsejada con junta
Рекомендуется укладка со швом
 建议的留缝隙施工

FORMATO SIZE / FORMAT / FORMAT ФОРМАТ / 尺寸	pz/mq pcs/m ² pcs/sqm stk/qm	pz/scat. pcs/bte pcs/box stk/krt	mq/scat m ² /bte sqm/box qm/krt	kg/mq kg/m ² kg/sqm kg/qm	kg/scat kg/bte kg/box kg/krt	scat/pal bte/pal box/pal krt/pal	mq/pal m ² /pal sqm/pal qm/pal	kg / pal
Rivestimenti 25x60	6,60	8	1,200	15,98	19,16	48	57,60	919,68
Mosaico 25x60	6,60	8	1,200	15,98	19,16	48	57,60	919,68
Moduli/decori 25x60	-	4	0,600	-	9,60	-	-	-
Coprispigo 1x33	-	36	1,200 ml	-	1,32	-	-	-
Matita 1x60	-	10	6,00 ml	-	1,50	-	-	-
Matita 1x25	-	36	9,00 ml	-	2,16	-	-	-
Goccia matita 1x1	-	10	-	-	0,01	-	-	-
Torello 4x60	-	10	6,00 ml	-	4,80	-	-	-
Raccordo torello 4x2	-	10	-	-	0,01	-	-	-
Torello 5x25	-	12	-	-	2,40	-	-	-
Angolo torello 5x2	-	10	-	-	0,01	-	-	-
Listello 12x60	-	5	3,00 ml	-	5,72	-	-	-
Listello 3x60	-	5	3,00 ml	-	1,35	-	-	-
Listello 9,5x25	-	12	3,00 ml	-	6,60	-	-	-
Angolo listello 9,5x2	-	10	-	-	0,01	-	-	-
Listello 5x25	-	12	3,00 ml	-	3,36	-	-	-
Angolo listello 5x1,5	-	10	-	-	0,01	-	-	-
Fascia 15x25	-	12	3,00 ml	-	9,00	-	-	-
Angolo fascia 15x2	-	10	-	-	0,01	-	-	-
Profilo metallo 0,5x60	-	6	3,00 ml	-	0,42	-	-	-
Profilo metallo 1x60	-	6	3,00 ml	-	0,42	-	-	-
Pavimento 41x41	4	4	1,000	21,20	21,20	33	33,00	699,60

LIRICA è un prodotto di Ceramiche Gardenia Orchidea. Per le avvertenze di installazione e per le regole e norme in materia di pulizia e manutenzione del prodotto, si rimanda alle specifiche contenute nel catalogo generale Gardenia Orchidea.

LIRICA is a product of Ceramiche Gardenia Orchidea. For tiling instructions and details on cleaning and maintaining the product, please refer to the information provided in Gardenia Orchidea's general catalogue.

LIRICA est un produit Ceramiche Gardenia Orchidea. Pour les conseils de pose et pour connaître la marche à suivre en ce qui concerne le nettoyage courant et les soins d'entretien du produit, voir le catalogue général Gardenia Orchidea.

LIRICA ist ein Produkt von Ceramiche Gardenia Orchidea. Für Hinweise zur Verlegung, zu Normen und Anweisungen für die Reinigung und Pflege, berücksichtigen Sie bitte die Angaben des allgemeinen Katalogs von Gardenia Orchidea. LIRICA es un producto de Ceramiche Gardenia Orchidea. Para las instrucciones de instalación, así como para las normas y reglas en materia de limpieza y mantenimiento del producto, les remitimos a las especificaciones contenidas en el catálogo general Gardenia Orchidea.

LIRICA - это изделия компании Ceramiche Gardenia Orchidea. Вы можете ознакомиться с инструкциями по укладке, правилами и нормами по чистке и уходу за плиткой в специальном разделе общего каталога Gardenia Orchidea.

LIRICA 是 Ceramiche Gardenia Orchidea 的产品系列。安装警告以及关于产品清洁保养方面的法律和规则，请参阅 Gardenia Orchidea 产品总目录中的说明。

Direzione e coordinamento a cura di: Massimo Bonezzi

Catalogo: Lirica

Finito di stampare a Bologna nel mese di Febbraio 2011 presso Grafiche dell'Artiere s.r.l., Via Romagnoli 5/2, 40010 Bentivoglio (Bologna), Italia
 Edito da: Ceramiche Gardenia Orchidea S.p.A., Via Canaletto 27, 41042 Spezzano di Fiorano (Modena), Italia
 Edizione: Febbraio 2011

“La proprietà intellettuale del presente catalogo è riservata per tutti i Paesi. La traduzione, riproduzione, memorizzazione elettronica e l'adattamento totale o parziale e con qualsiasi mezzo (compresi microfilm e le copie fotostatiche) dei suoi contenuti comporta la violazione dei diritti di copyright di Ceramiche Gardenia Orchidea S.p.A. I prodotti raffigurati nelle immagini del presente catalogo sono protetti secondo la normativa vigente in materia di proprietà industriale”.

- I colori possono risultare falsati dai procedimenti litografici.
- The colours could be altered by the lithographic printing process.
- Les couleurs peuvent résulter faussées par les procédés lithographiques.
- Durch die Lithographie können farbliche Täuschungen entstehen.
- Los colores pueden resultar falseados por los procedimientos litográficos.
- ИДЕА МОЖЕТ БЫТЬ ИСКАЖЕНА ВНЕДРЕНИЕМ ЛИТОГРАФИЧЕСКОГО ОБЪЕМОМ.
- 印刷颜色可能与实际颜色有所偏差。





Via Canaletto, 27 / 41042 Spezzano di Fiorano ▪ MO (Italy) / T +39 0536 849611 ▪ F +39 0536 849856 / www.gardenia.it ▪ info@gardenia.it