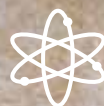


NATIVE

**native : naturale
espressione di stile**



MIRAGE®

native : naturale espressione di stile

BRAND

natural expression of style
natürlicher Ausdruck des Stils
des styles exprimés naturellement
natural expresión de estilo
естественное выражение стиля

creamstone pag. 18
sahara pag. 19
sunset pag. 20
darksand pag. 21
ash pag. 22

technical data pag. 24

native

Native è una nuova interpretazione delle pietre naturali, un prodotto che nasce dalla mente e arriva al cuore. Una collezione elegante e qualitativamente superba, che avvolge gli spazi e permette di esprimersi progettuamente al meglio in ogni contesto, per creare espressioni architettoniche uniche ed emozionanti.

Native is a new way of interpreting natural stone. It comes from the mind and goes straight to the heart. A fine collection of superb quality that decorates spaces and gives optimal design expression to any context for original, exciting architectural creations. / Native stellt eine neue Deutung des Natursteins dar, ein Stein, dessen Entstehung dem Verstand zu verdanken ist und der direkt unser Herz berührt. Eine elegante und qualitätsmäßig äußerst hochwertige Kollektion, welche die Räume umfängt und es ermöglicht, dem Projekt in jedem Zusammenhang bestmöglich zum Ausdruck zu verhelfen, um einen einzigartigen und spannenden architektonischen Ausdruck zu schaffen. / Native interprète les pierres naturelles d'une nouvelle façon. C'est un produit qui naît de l'esprit et arrive droit au cœur ; une collection élégante et qualitativement magnifique qui revêt les espaces et permet aux créations de s'exprimer au mieux dans chaque contexte afin de donner naissance à des expressions architecturales uniques et fascinantes. / Native es una nueva interpretación de la piedra natural: un producto que nace de la mente y llega al corazón. Una colección elegante y cualitativamente insuperable, que envuelve el espacio y ofrece la máxima libertad de proyectar en cualquier contexto, dando vida a expresiones arquitectónicas únicas y emocionantes. / Native – это новая интерпретация натурального камня, изделие, которое рождается в уме и попадает в сердце. Элегантная и качественно великолепная коллекция, которая окутывает пространство и позволяет выразить себя наилучшим образом в плане проектирования в любом контексте для создания уникальных и волнующих архитектурных творений.



ash NT 05

Ash NT 05 LAPP - 60x60 / 24"x24" + Stripes 5 NAT - 30x30 / 12"x12"



Ash NT 05 - Stripes 5 NAT - 30x30 / 12"x12"

Native è l'accuratezza nei dettagli in due superfici, naturale e lappata. Le lastre hanno i lati rettificati, con una speciale lavorazione per accostare i bordi come le più pregiate pietre naturali. La materia, colorata a tutta massa, conferisce qualità tecniche ed estetiche immutabili nel tempo.

Native is all in the details; it comes in two surface finishes, matt and lapped. The slabs have special rectified edges so that they fit perfectly together like the finest natural stone, and the technical and aesthetic features of this full-body coloured material will last for the product's entire lifetime. / Native ist Detailgenauigkeit in zwei Oberflächenausführungen: matt und geläpft. Die Platten haben geschliffene Kanten, eine spezielle Verarbeitung ermöglicht, dass die Kanten wie bei den wertvollsten Natursteinen aneinandergefügt werden können. Das durchgefärbte Material verleiht technische und ästhetische Eigenschaften, die die Zeit überdauern. / Native paufine jusque dans les moindres détails deux surfaces: mâte et rodée. Les côtés des dalles sont rectifiés à l'aide d'un façonnage spécifique qui permet de les assembler comme les pierres naturelles les plus prisées. La matière, colorée pleine masse, confère des qualités techniques et esthétiques inaltérables dans le temps. / Native es el esmero en los detalles presentado en dos acabados superficiales; mate y pulido. Las losas tienen los lados rectificadas, con una elaboración especial que permite arrimar los bordes como las piedras naturales más preciadas. La materia, coloreada en toda la masa, confiere cualidades técnicas y estéticas que se mantienen inmutables en el tiempo. / Native – это четкость деталей в двух поверхностях: натуральной и полуполированной. Плиты обладают ректифицированными сторонами со специальной обработкой для соединения краев как самых драгоценных натуральных камней. Материал, окрашенный в массу, обладает техническими и эстетическими качествами, неизменными во времени.



creamstone NT 01

Creamstone NT 01 NAT - 45x45 / 18"x18"

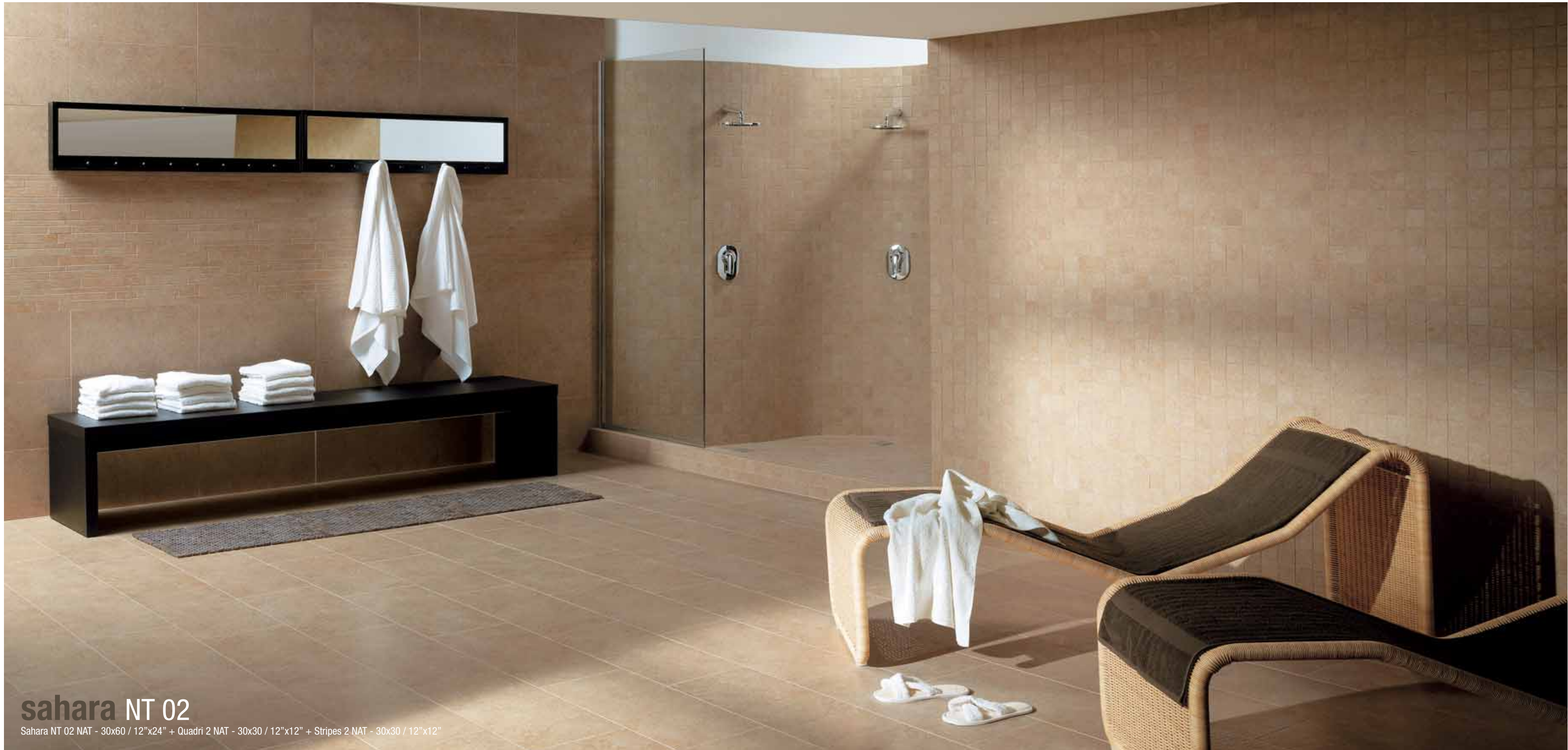
Native ha stile e raffinatezza per vestire gli spazi più ricercati. Un' estetica semplice e naturale, colori caldi e luminosi che si armonizzano con l'ambiente e gli arredi.

Native offers refined style for extra sophisticated spaces. Simple, natural beauty. Warm, bright colors that blend with the surrounding and furnishings. / Native zeichnet sich durch Stil und Eleganz aus, die auch den anspruchsvollsten Räumen gerecht werden. Eine einfache und natürliche Ästhetik, warme und leuchtende Farben, die mit dem Ambiente und der Einrichtung harmonisch kombinieren. / Le style et le raffinement de Native habillent les espaces les plus recherchés. Une esthétique simple et naturelle, des couleurs chaudes et lumineuses qui s'harmonisent avec l'environnement et l'ameublement. / Native ofrece estilo y distinción para decorar los espacios más refinados. Una estética simple y natural, con colores cálidos y luminosos que armonizan perfectamente con el ambiente y la decoración. / Native обладает стилем и утонченностью для оформления самых изысканных интерьеров. Простая и естественная эстетика, теплые и яркие цвета, которые гармонируют с интерьером и мебелью.



Creamstone NT 01 NAT - 45x45 / 18"x18"

CREAMSTONE



sahara NT 02

Sahara NT 02 NAT - 30x60 / 12"x24" + Quadri 2 NAT - 30x30 / 12"x12" + Stripes 2 NAT - 30x30 / 12"x12"



Sahara NT 02 NAT - 30x60 / 12"x24" + Quadri 2 NAT - 30x30 / 12"x12"

SAHARA

Native è una superficie satinata, che trasmette calore e naturalezza.

Native is a satin-finish surface that communicates natural warmth.
Native ist die satinierte Oberfläche, die Wärme und Natürlichkeit vermittelt.
Native est une surface satinée qui transmet à la fois chaleur et naturalité.
Native, una superficie satinada que transmite calidez y naturalidad.
Native – это сатиновая поверхность, которая передает тепло и естественность.

Sahara NT 02 NAT - 30x60 / 12"x24" + Stripes 2 NAT - 30x30 / 12"x12"





darksand NT 04

Darksand NT 04 NAT - 45x45 / 18"x18"

CREAMSTONE



creamstone

SAHARA



sahara

SUNSET



sunset

DARKSAND



darksand

ASH



ash

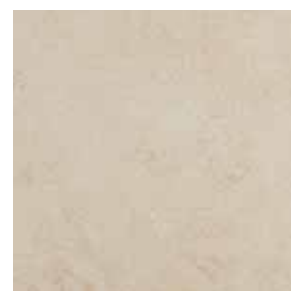
gamma

Cinque tonalità che riproducono la pietra naturale in una veste elegante ed armoniosa per creare infinite soluzioni stilistiche.

Five hues reproduce natural stone in harmonious, elegant style for endless design possibilities. / Fünf Farbtöne, die den Naturstein auf elegante und harmonische Weise nachahmen, um unendliche stilistische Lösungen zu schaffen. / Cinq tonalités qui reproduisent la pierre naturelle dans une forme élégante et harmonieuse afin de créer des solutions stylistiques infinies. / Disponible en cinco tonalidades que reproducen la piedra natural en una versión elegante y armoniosa, para crear infinitas soluciones estéticas. / Пять оттенков воспроизводят натуральный камень в элегантном и гармоничном облике для создания бесконечных стилистических решений.



60x60 / 24"x24" NAT SQ - LAPP SQ



45x45 / 18"x18" NAT SQ - LAPP SQ



30x60 / 12"x24" NAT SQ - LAPP SQ



SKID RESISTANCE
ASTM C 1028-96
WET and DRY: ≥0,60

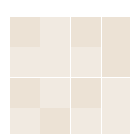


spessore
thickness

9,5 mm 60x60 / 24"x24"

9,0 mm 30x60 / 12"x24"
45x45 / 18"x18"

V2



LIEVE VARIAZIONE
SLIGHT VARIATION
LEICHTE SCHATTIERUNG
LEGERE VARIATION
LIGERA VARIACIÓN
ЕГКОЕ ИЗМЕНЕНИЕ



60x60 / 24"x24" NAT SQ - LAPP SQ



45x45 / 18"x18" NAT SQ - LAPP SQ



30x60 / 12"x24" NAT SQ - LAPP SQ



SKID RESISTANCE
ASTM C 1028-96
WET and DRY: ≥0,60

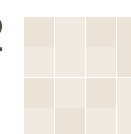


spessore
thickness

9,5 mm 60x60 / 24"x24"

9,0 mm 30x60 / 12"x24"
45x45 / 18"x18"

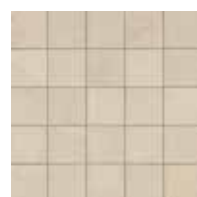
V2



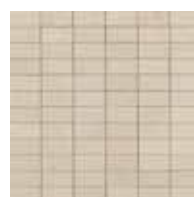
LIEVE VARIAZIONE
SLIGHT VARIATION
LEICHTE SCHATTIERUNG
LEGERE VARIATION
LIGERA VARIACIÓN
ЕГКОЕ ИЗМЕНЕНИЕ

creamstone / NT 01

Decori Dekors Dekore Decors Decoros Декоры



E504 Quadri 1 NAT 30x30 / 12"x12"
Tessere 6x6 / 2 1/2"x2 1/2"



E500 Mattoncino 1 NAT 30x30 / 12"x12"
Tessere 5x2,5 / 2"x1"



E502 Stripes 1 NAT 30x30 / 12"x12"



IR98 Bacchetta Vetro Tessuto 2x60 / 1/8"x24"



IR97 Bacchetta Vetro Opaco 2x60 / 1/8"x24"



IP05 Bacchetta Alluminio 1x60 / 1/8"x24"

Decori Dekors Dekore Decors Decoros Декоры



E532 Quadri 2 NAT 30x30 / 12"x12"
Tessere 6x6 / 2 1/2"x2 1/2"



E528 Mattoncino 2 NAT 30x30 / 12"x12"
Tessere 5x2,5 / 2"x1"



E530 Stripes 2 NAT 30x30 / 12"x12"



IR98 Bacchetta Vetro Tessuto 2x60 / 1/8"x24"



IR97 Bacchetta Vetro Opaco 2x60 / 1/8"x24"



IP05 Bacchetta Alluminio 1x60 / 1/8"x24"

sahara / NT 02

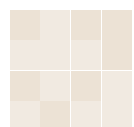


45x45 / 18"x18" NAT SQ - LAPP SQ



9,0 mm 45x45 / 18"x18"

V2



LIEVE VARIAZIONE
SLIGHT VARIATION
LEICHTE SCHATTIERUNG
LEGERE VARIATION
LIGERA VARIACIÓN
ЕГКОЕ ИЗМЕНЕНИЕ

sunset / NT 03

Decori Dekors Dekore Decors Decoros Декоры

IR98 Bacchetta Vetro Tessuto 2x60 / 1/8"x24"

IR97 Bacchetta Vetro Opaco 2x60 / 1/8"x24"

IP05 Bacchetta Alluminio 1x60 / 1/8"x24"

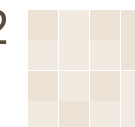


45x45 / 18"x18" NAT SQ - LAPP SQ



9,0 mm 45x45 / 18"x18"

V2



LIEVE VARIAZIONE
SLIGHT VARIATION
LEICHTE SCHATTIERUNG
LEGERE VARIATION
LIGERA VARIACIÓN
ЕГКОЕ ИЗМЕНЕНИЕ

darksand / NT 04

Decori Dekors Dekore Decors Decoros Декоры

IR98 Bacchetta Vetro Tessuto 2x60 / 1/8"x24"

IR97 Bacchetta Vetro Opaco 2x60 / 1/8"x24"

IP05 Bacchetta Alluminio 1x60 / 1/8"x24"



60x60 / 24"x24" NAT SQ - LAPP SQ



45x45 / 18"x18" NAT SQ - LAPP SQ



30x60 / 12"x24" NAT SQ - LAPP SQ

SKID RESISTANCE
ASTM C 1028-96
WET and DRY: ≥0,60

E spessore thickness	9,5 mm	60x60 / 24"x24"
	9,0 mm	30x60 / 12"x24" 45x45 / 18"x18"

V2

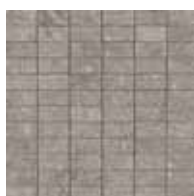
	LIEVE VARIAZIONE
	SLIGHT VARIATION
	LEICHTE SCHATTIERUNG
	LEGERE VARIATION
	LIGERA VARIACIÓN
ЕГКОЕ ИЗМЕНЕНИЕ	

ash / NT 05

Decori Dekors Dekore Decors Decoros Декоры



E625 Quadri 5 NAT 30x30 / 12"x12"
Tessere 6x6 / 2 1/2"x2 1/2"



E621 Mattoncino 5 NAT 30x30 / 12"x12"
Tessere 5x2,5 / 2"x1"



E623 Stripes 5 NAT 30x30 / 12"x12"

IR98 Bacchetta Vetro Tessuto 2x60 / 1/8"x24"

IR97 Bacchetta Vetro Opaco 2x60 / 1/8"x24"

IP05 Bacchetta Alluminio 1x60 / 1/8"x24"



sahara NT 02
Sahara NT 02 NAT - 45x45 / 18"x18"

Caratteristiche tecniche
 Technical data
 Technische Daten
 Caractéristiques techniques
 Característica técnicas
 Технические характеристики

STANDARD EN 14411 - G



CARATTERISTICHE TECNICHE TECHNICAL DATA TECHNISCHE DATEN CARACTERISTIQUES TECHNIQUES CARACTERÍSTICAS TÉCNICAS ТЕХНИЧЕСКИЕ ХАРАКТЕРИСТИКИ	NORMA STANDARD NORM NORME NORMA ЗНАЧЕНИЯ	VALORI PRESCRITTI DALLE NORME EN 14411 - G INTERNATIONAL STANDARDS EN 14411 - G INTERNATIONALE NORMWERTE EN 14411 - G VALEURS PREVUES PAR LES NORMES INTERNATIONALES EN 14411 - G VALORES PREVISTOS POR LAS NORMAS EN 14411 - G ПРЕДУСМОТРЕННЫЕ СТАНДАРТОМ EN 14411-G	*VALORE MEDIO MIRAGE MIRAGE AVERAGE VALUE MIRAGE MITTELWERT VALEURS MOYEN MIRAGE VALOR MEDIO MIRAGE СРЕДНЕЕ ЗНАЧЕНИЕ MIRAGE
CARATTERISTICHE DIMENSIONALI - SIZE CHARACTERISTICS MASSEIGENSCHAFTEN - DETERMINATION DES CARACTERISTIQUES DIMENSIONNELLES CARACTERÍSTICAS DIMENSIONALES - РАЗМЕРНЫЕ ХАРАКТЕРИСТИКИ LATI - SIDES SEITEN - CÔTES CANTOS - РАЗМЕРЫ СТОРОН	EN ISO 10545-2	± 0,6% MAX	± 0%
SPESSORE - THICKNESS DICKE - ÉPAISSEUR ESPESOR - ТОЛЩИНА	EN ISO 10545-2	± 5,0% MAX	± 1%
RETTILINEITÀ DEGLI SPIGOLI - STRAIGHTNESS OF SIDES GERADLINIGKEIT DER KANTEN - RECTITUDE DES ARETES RECTITUD DE LOS CANTOS - КОСОУГОЛЬНОСТЬ	EN ISO 10545-2	± 0,5% MAX	± 0%
ORTOGONALITÀ - RECTANGULARITY RECHTWINKLIGKEIT - PERPENDICULARITÉ ORTOGONALIDAD - КРИВИЗНА СТОРОН	EN ISO 10545-2	± 0,6% MAX	± 0,2%
PLANARITÀ - SURFACE FLATNESS EBENFLÄCHIGKEIT - PLANEITE DE SURFACE PLANEIDAD - КРИВИЗНА ЛИЦЕВОЙ ПОВЕРХНОСТИ	EN ISO 10545-2	± 0,5% MAX	± 0,2%
ASSORBIMENTO D'ACQUA - WATER ABSORPTION WASSERAUFNAHME - ABSORPTION D'EAU ABSORCIÓN DE AGUA - ВОДОПОГЛОЩЕНИЕ	EN ISO 10545-3	≤ 0,5%	0,1%
RESISTENZA ALLA FLESSIONE - FLEXION RESISTANCE BIEGEFESTIGKEIT - RESISTANCE A LA FLEXION RESISTENCIA A LA FLEXIÓN - ПРЕДЕЛ ПРОЧНОСТИ ПРИ ИЗГИБЕ	EN ISO 10545-4	S ≥ 700 N (< 7,5 mm) S ≥ 1.300 N (< 7,5 mm) R ≥ 35 N/mm ² .	S 2.841 N R 57,3 N/mm ² .
RESISTENZA ALL'URTO - IMPACT RESISTANCE STOSSFESTIGKEIT - RESISTANCE AUX CHOCES RESISTENCIA A LOS GOLPES - УДАРСТОЙКОСТЬ	EN ISO 10545-5	METODO DI PROVA DISPONIBILE - TESTS METHOD AVAILABLE PRUEFUNG VERFUGBAR - METHODE D'ESSAI DISPONIBLE METODO DE LABORATORIO DISPONIBLE - ДОСТУПНЫЙ МЕТОД ИСПЫТАНИЯ	0,87
RESISTENZA ALL'ABRAZIONE - ABRASION RESISTANCE ABRIEFESTIGKEIT - RESISTANCE A L'ABRASION RESISTENCIA A LA ABRASIÓN - СТОЙКОСТЬ К ИСТИРАНИЮ	EN ISO 10545-6	≤ 175 mm ³	136 mm ³
COEFFICIENTE DI DILATAZIONE TERMICA LINEARE - COEFFICIENT OF LINEAR THERMAL-EXPANSION LINEARER WÄRMEAUDEHNUNGSKOEFFIZIENT - COEFFICIENT DE DILATATION THERMIQUE LINEAIRE COEFICIENTE DE DILATACIÓN TÉRMICA LINEAL - КОЭФФИЦИЕНТ ЛИНЕЙНОГО ТЕРМИЧЕСКОГО РАСТЯЖЕНИЯ	EN ISO 10545-8	METODO DI PROVA DISPONIBILE - TESTS METHOD AVAILABLE PRUEFUNG VERFUGBAR - METHODE D'ESSAI DISPONIBLE METODO DE LABORATORIO DISPONIBLE - ДОСТУПНЫЙ МЕТОД ИСПЫТАНИЯ	6,5x10-6°C-1
RESISTENZA AGLI SBALZI TERMICI - RESISTANCE TO THERMAL SHOCKS BESTÄNDIGKEIT GEGEN TEMPERATURSCHWANKUNGEN - RESISTANCE AUX CHOCES THERMIQUES RESISTENCIA A LOS CHOQUES TÉRMICOS - СТОЙКОСТЬ К ПЕРЕПАДАМ ТЕМПЕРАТУРЫ	EN ISO 10545-9	METODO DI PROVA DISPONIBILE - TESTS METHOD AVAILABLE PRUEFUNG VERFUGBAR - METHODE D'ESSAI DISPONIBLE METODO DE LABORATORIO DISPONIBLE - ДОСТУПНЫЙ МЕТОД ИСПЫТАНИЯ	NESSUN DANNO - NO DAMAGE KEIN SCHADEN - AUCUN DOMMAGE NINGUN DANO - БЕЗ ПОВРЕЖДЕНИЙ
RESISTENZA AL GELO - FROST RESISTANCE FROSTBESTÄNDIGKEIT - RESISTANCE AU GEL RESISTENCIA AL HIELO - МОРОЗОСТОЙКОСТЬ	EN ISO 10545-12	NESSUN DANNO - NO DAMAGE KEIN SCHADEN - AUCUN DOMMAGE NINGUN DANO - БЕЗ ПОВРЕЖДЕНИЙ	NESSUN DANNO - NO DAMAGE KEIN SCHADEN - AUCUN DOMMAGE NINGUN DANO - БЕЗ ПОВРЕЖДЕНИЙ
RESISTENZA ALL'ATTACCO CHIMICO - RESISTANCE TO CHEMICALS CHEMIKALIENBESTÄNDIGKEIT - RESISTANCE A L'ATTAQUE CHIMIQUE RESISTENCIA QUÍMICA - ХИМИЧЕСКАЯ СТОЙКОСТЬ	EN ISO 10545-13	UB MIN. - UB MIN. UB MIN. - UB MIN. UB MIN. - UB MIN.	UA ULA UHA
RESISTENZA ALLE MACCHIE - RESISTANCE TO STAINS FLECKENBESTÄNDIGKEIT - RESISTANCE AUX TACHES RESISTENCIA A LAS MANCHAS - УСТОЙЧИВОСТЬ К ПЯТНООБРАЗОВАНИЮ	EN ISO 10545-14	METODO DI PROVA DISPONIBILE - TESTS METHOD AVAILABLE PRUEFUNG VERFUGBAR - METHODE D'ESSAI DISPONIBLE METODO DE LABORATORIO DISPONIBLE - ДОСТУПНЫЙ МЕТОД ИСПЫТАНИЯ	5
CESSIONE DI PIOMBO E CADMIO - LEAD AND CADMIUM DISCHARGE ABGABE VON BLEI UND CADMIUM - PERTE DE PLOMB ET CADMIUM CESIÓN DE PLOMO Y CADMIO - ВЫДЕЛЕНИЕ СВИНЦА И КАДМИЯ	EN ISO 10545-15	METODO DI PROVA DISPONIBILE - TESTS METHOD AVAILABLE PRUEFUNG VERFUGBAR - METHODE D'ESSAI DISPONIBLE METODO DE LABORATORIO DISPONIBLE - ДОСТУПНЫЙ МЕТОД ИСПЫТАНИЯ	< AL LIMITE DI RILEVAMENTO - < THAN INSTRUMENT LIMIT < UNMESSBARES WERT - < LIMITE DE L'INSTRUMENT < LIMITE DEL INSTRUMENTO - < НА ПРЕДЕЛЕ ОПРЕДЕЛЯЕМОСТИ
SCIVOLOSITÀ - SKID RESISTANCE RUTSCHWERT - GLISSANCE ADHERENCIA - СКОЛЬЗКОСТЬ	ASTM DM. 236/89 BCRA	≥ 0,60 > 0,40	≥ 0,60 > 0,40

* COME DA CERTIFICATO NR. 860/2005; NR. 902/2005; NR. 121/2005; NR. 726/2005; NR. 1435/2006. _ ACCORDING TO TEST REPORT NR. 860/2005; NR. 902/2005; NR. 121/2005; NR. 726/2005; NR. 1435/2006. _ LAUT ZEUGNISS NR. 860/2005; NR. 902/2005; NR. 121/2005; NR. 726/2005; NR. 1435/2006. _ SELON LE CERTIFICAT NR. 860/2005; NR. 902/2005; NR. 121/2005; NR. 726/2005; NR. 1435/2006. _ COMO RESULTA POR EL CERTIFICADO NR. 860/2005; NR. 902/2005; NR. 121/2005; NR. 726/2005; NR. 1435/2006. _ В СООТВЕТСТВИИ С СЕРТИФИКАТОМ NR. 860/2005; NR. 902/2005; NR. 121/2005; NR. 726/2005; NR. 1435/2006.

Tutte le piastrelle Mirage sono studiate e prodotte interamente in Italia, elemento che oggi più che mai testimonia la volontà dell'azienda di promuovere la qualità ed i valori dell'autentico **Made in Italy**.

Per noi il marchio Made in Italy non è uno slogan, bensì l'espressione di valori forti e reali in termini di **etica lavorativa**, di **responsabilità sociale** e di **rispetto delle persone** al fine di garantire loro le migliori condizioni di lavoro possibili, ma anche trasparenza, attenzione e **responsabilità verso il territorio e la salvaguardia dell'ambiente**.

Il marchio Made in Italy è per noi la garanzia di qualità di un prodotto unico, che racchiude in se' tutte le doti di ingegno, creatività e ricerca, di innovazione tecnologica nel rispetto delle tradizione ma, allo stesso tempo, della flessibilità di adattare il bello all'utile, l'antico al moderno: un pregio riconosciuto, da sempre, allo stile ed alla ceramica italiana nel mondo.

All Mirage tiles are designed and manufactured exclusively in Italy. Today more than ever before, this is indicative of our desire to place the accent on the renowned quality and value of **Italian-made products**.

For us, the Made in Italy trademark is not merely an advertising slogan. It is something that expresses a series of strong, authentic values: **ethics in the workplace, social responsibility, respect for people and a commitment to guaranteeing them the best possible working conditions, coupled with transparency and determination to look after our surroundings and safeguard the environment**.

For us, the Made in Italy trademark guarantees a unique, quality product that boasts a series of unbeatable features: inventiveness, creativity, research, technological innovation and at the same time, respect for tradition, along with the ability to match beauty with practicality and the ancient with the modern. This is what Italian style and Italian ceramics have always been admired for the world over.



100% MADE IN ITALY

In Mirage, l'operare con trasparenza nei confronti di tutti gli interlocutori, clienti, fornitori e collaboratori è considerato un valore fondamentale. Proprio per questo, anticipando le legislazioni nazionali ed europee a sostegno di un codice etico ispirato alla trasparenza nel commercio, **Mirage accoglie con impegno l'iniziativa promossa dal Consiglio Direttivo di Confindustria Ceramica di riportare su prodotto ed imballi le informazioni relative all'origine.**

Here at Mirage, we consider transparency as an essential value in our dealings with everyone, from customers and suppliers to staff. This is why, ahead of Italian and European legislation to support a code of ethics inspired by transparency in trade relations, **Mirage is already committed to the project set up by the Executive Board of Confindustria Ceramica for information on the origin of products to appear on both products themselves and their packaging.**

www.mirage.it

41026 PAVULLO (MO) ITALY
Via Giardini nord, 225
Tel. +39 0536 29.611
Telefax +39 0536 21.065
info@mirage.it
www.mirage.it


MIRAGE®

