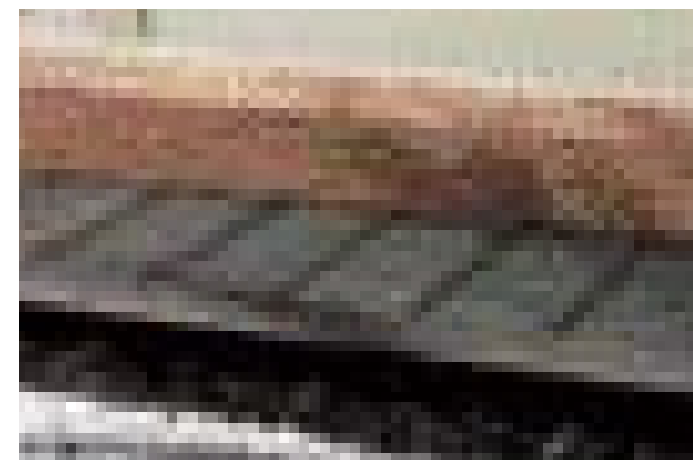
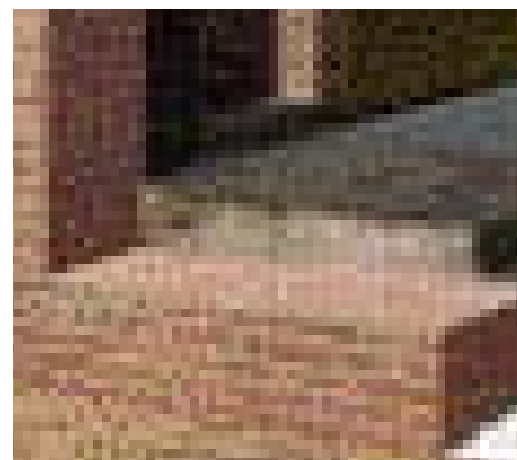
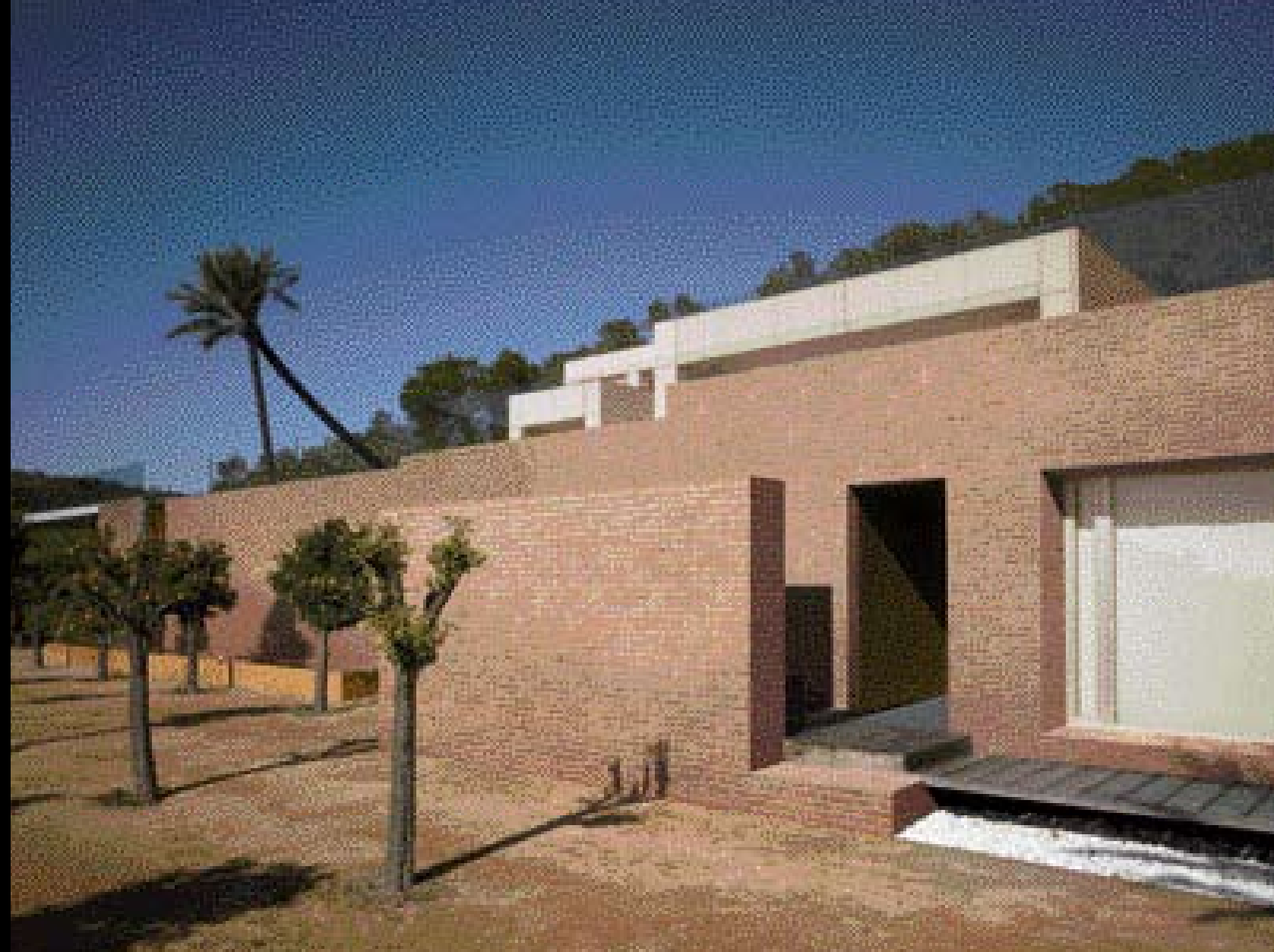








terre di
romagna
**pietre preziose
rosa granato**

Il Rosa Granato è un mattone la cui peculiarità consiste nella velatura superficiale di sabbia vulcanica, che conferisce al mattone striature rossastre sul rosa dominante dello sfondo. Il risultato è un effetto cromatico particolare, composto da tonalità variabili dal rosa al rosso. Un prodotto unico per chi vuole conferire all'opera architettonica un cromatismo con prevalente tendenza al rosato, ma movimentato da punteggiature rossastre che ne rompono l'uniformità.



Produzioni Standard				
Specifiche Tecniche	MATTONI	BASTONETTI	LISTELLI	ANGOLARI
Tipo	UNI	UNI	UNI	UNI
Articolo	UG1	UG3	UG4	UG5 ⁽¹⁾ /UG6 ⁽²⁾
Dimensioni e Peso				
Larghezza cm	12	6	3	12
Lunghezza cm	25	25	25	25
Altezza cm	5,5	5,5	5,5	5,5
Peso medio kg	2,6	1,3	0,6	1-1,5
Foratura %	-	-	-	-
Materiale in opera				
Muratura pz./m ³ n.	450	-	-	-
Mur. 1 testa pz./m ²	59	59	59	-
Mur. 2 testa pz./m ²	119	-	-	-
Pavimenti pz./m ²	30	59	96/59	-

(1) Angolare con cartella di 3 cm per listello UG4. (2) Angolare con cartella di 6 cm per bastonetto UG3.