

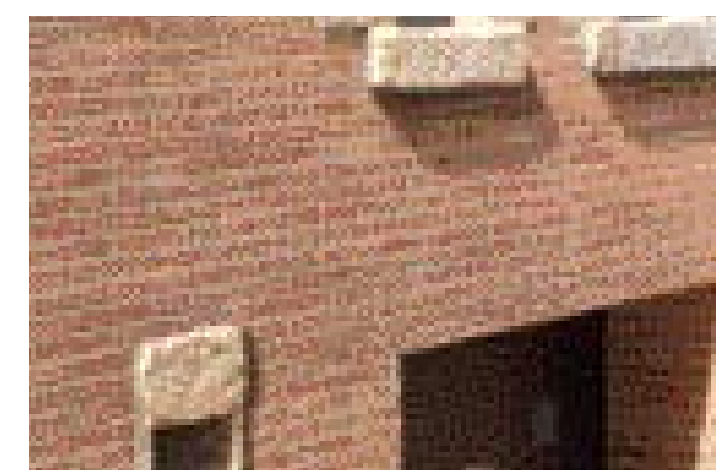
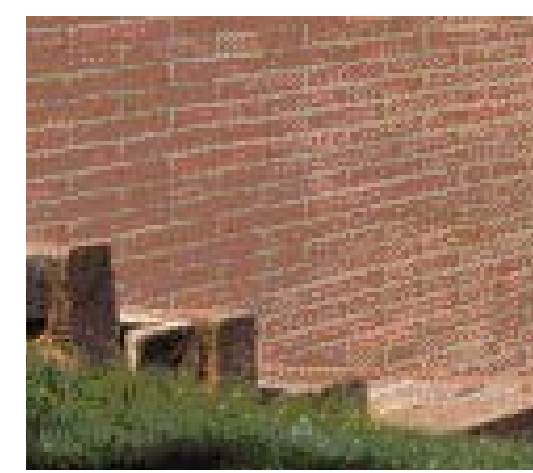




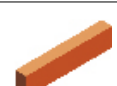

mattoni



terre di
romagna
**pietre preziose
rosso rubino**

Il Rosso Rubino, dalla colorazione intensa, è realizzato con argille piemontesi ricche di ferro; è un prodotto ideale per chi è alla ricerca di un colore dal carattere forte e deciso ed in grado di fornire un risultato cromatico d'insieme senza compromessi.



				
Produzioni Standard	MATTONI	BASTONETTI	LISTELLI	ANGOLARI
Specifiche Tecniche	UNI	UNI	UNI	UNI
Tipo	U11p	U13p	U14p	U15p ⁽¹⁾ /U16p ⁽²⁾
Articolo	U11p	U13p	U14p	U15p ⁽¹⁾ /U16p ⁽²⁾
Dimensioni e Peso				
Larghezza cm	12	6	3	12
Lunghezza cm	25	25	25	25
Altezza cm	5,5	5,5	5,5	5,5
Peso medio kg	2,6	1,3	0,6	1-1,5
Foratura %	-	-	-	-
Materiale in opera				
Muratura pz./m ² n.	450	-	-	-
Mur. 1 testa pz./m ²	59	59	59	-
Mur. 2 testa pz./m ²	119	-	-	-
Pavimenti pz./m ²	30	59	96/59	-

(1) Angolare con cartella di 3 cm per listello U14p. (2) Angolare con cartella di 6 cm per bastonetto U13p.